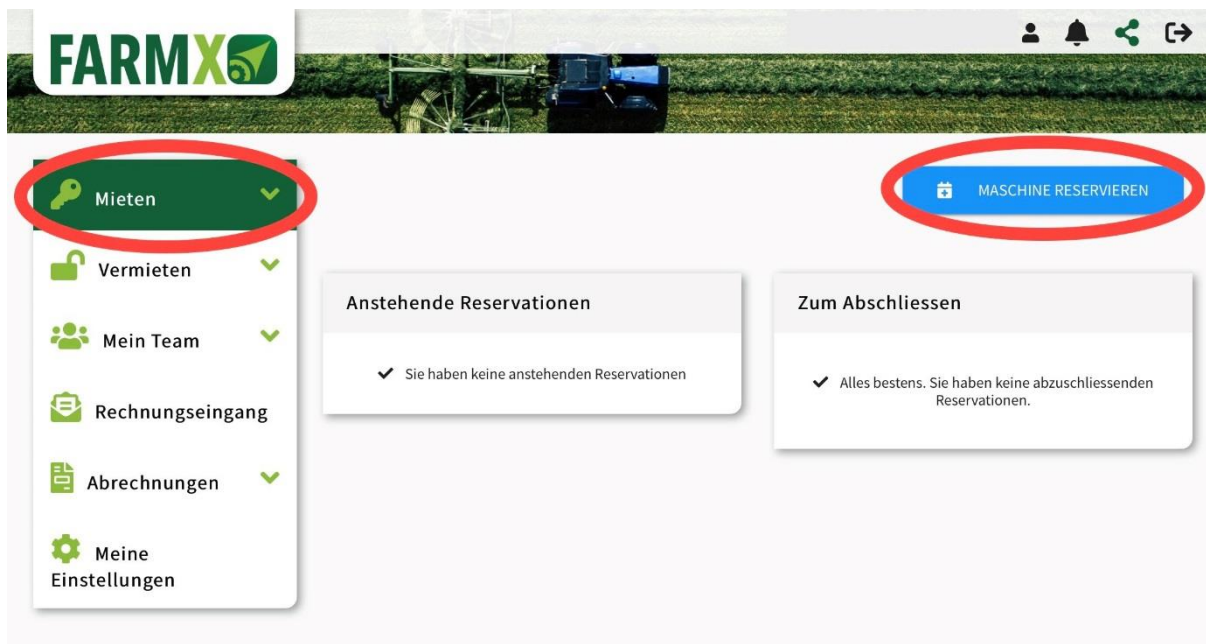
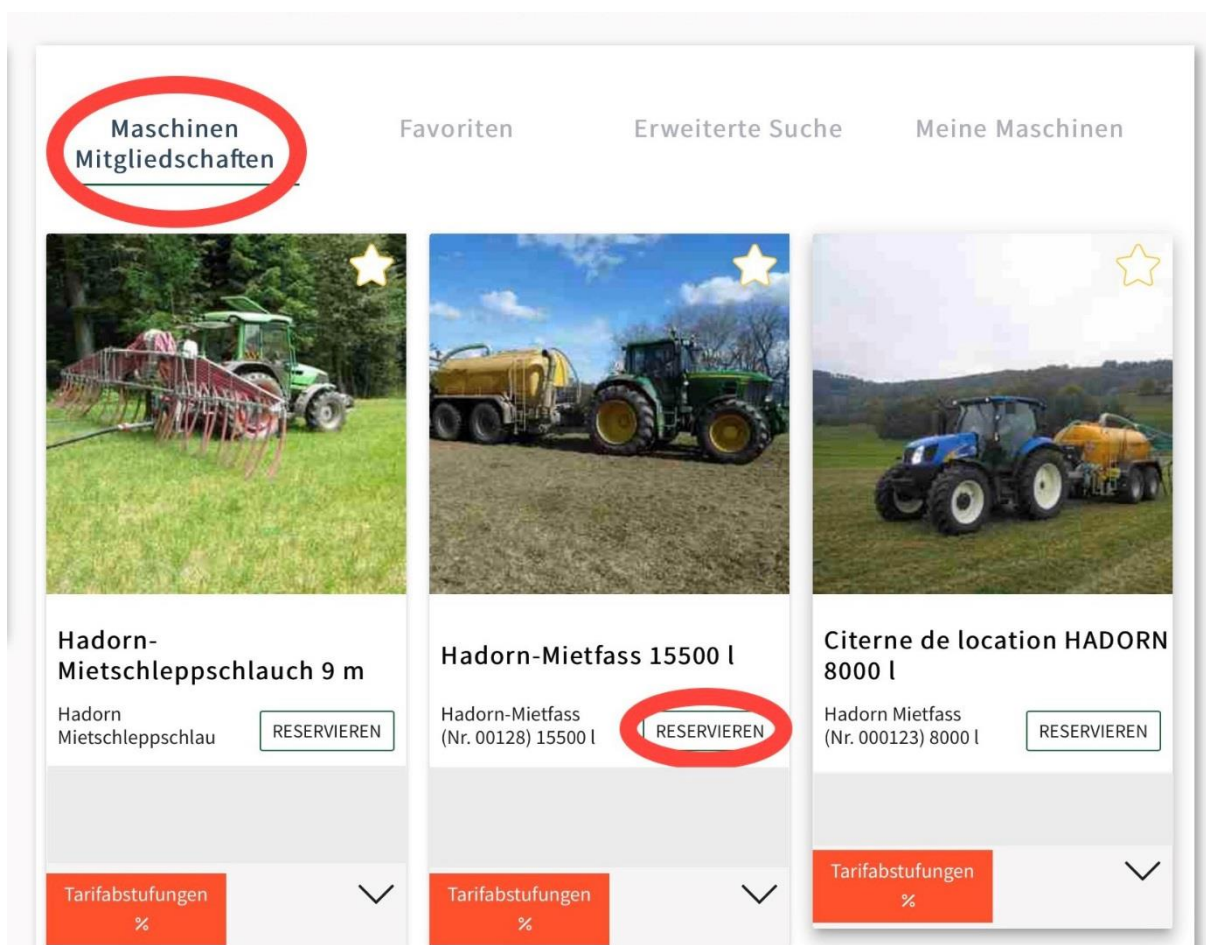


Wie mietet man ein Hadorn-Mietfass?



Wählen Sie **Mieten** und **MASCHINE RESERVIEREN**.



Wählen Sie **Maschinen Mitgliedschaften** und **RESERVIEREN**. Falls die Hadorn Maschinen nicht kommen, verlangen Sie bei uns den Zugangscod.

✕ Datum
✕ Zeit
✕ Beenden

< Dezember 2019 >

Mo	Di	Mi	Do	Fr	Sa	So
25	26	27	28	29	30	1
2	3	4	5	6	7	8
9	10	11	12	13	14	15
16	17	18	19	20	21	22
23	24	25	26	27	28	29
30	31	1	2	3	4	5

< ZURÜCK
WEITER >

Wählen Sie Ihr gewünschtes **Datum** und klicken Sie auf **WEITER**.

✓ Datum
✕ Zeit
✕ Beenden

Wählen Sie die Zeit für den

📅 7.12.2019

von

< 17:00 >

bis

< 20:29 >

06 07 08 09 10 11 12 13 14 15 16 17 18 19 20 21 22 23

< ZURÜCK
WEITER >

Wählen Sie Ihre gewünschte **Zeit** und klicken Sie auf **WEITER**.

✓
Datum

✓
Zeit

✗
Beenden


Stimmt die Reservation?



Hadorn-Mietfass 15500 l


Hadorn-Mietfass (Nr. 00128) 15500 l
mit 15 m Schleppschlauchverteiler,
Bereifung 750/60R30.5 Alliance 390,
Untenanhängung Kugel 80

Preise anzeigen 

 7.12.2019

 17:00



 7.12.2019

 20:29

← ZURÜCK

✓ BESTÄTIGEN

Überprüfen Sie die Eingaben und wählen Sie **BESTÄTIGEN** und **OK**.

Mieten

- Reservationsanfragen
- Zum Abschliessen
- Archiv
- Vermieten
- Mein Team
- Rechnungseingang
- Abrechnungen
- Meine Einstellungen

MASCHINE RESERVIEREN

Anstehende Reservationen

Übernahme	Maschine	bestätigt
07.12.2019 17:00	Hadorn-Mietfass 15500 l	✓

Reservationsanfragen 1 - 1

Zum Abschliessen

✓ Alles bestens. Sie haben keine abzuschliessenden Reservationen.

Nun sehen Sie Ihre anstehende Reservation. Wenn Sie diese anklicken, können Sie Änderungen vornehmen.

Mieten

- Reservationsanfragen
- Zum Abschliessen
- Archiv
- Vermieten
- Mein Team
- Rechnungseingang
- Abrechnungen
- Meine Einstellungen

MASCHINE RESERVIEREN

07.12.2019 → 07.12.2019
 Übernahme: 17:00
 Rückgabe: 20:29

02h 49min

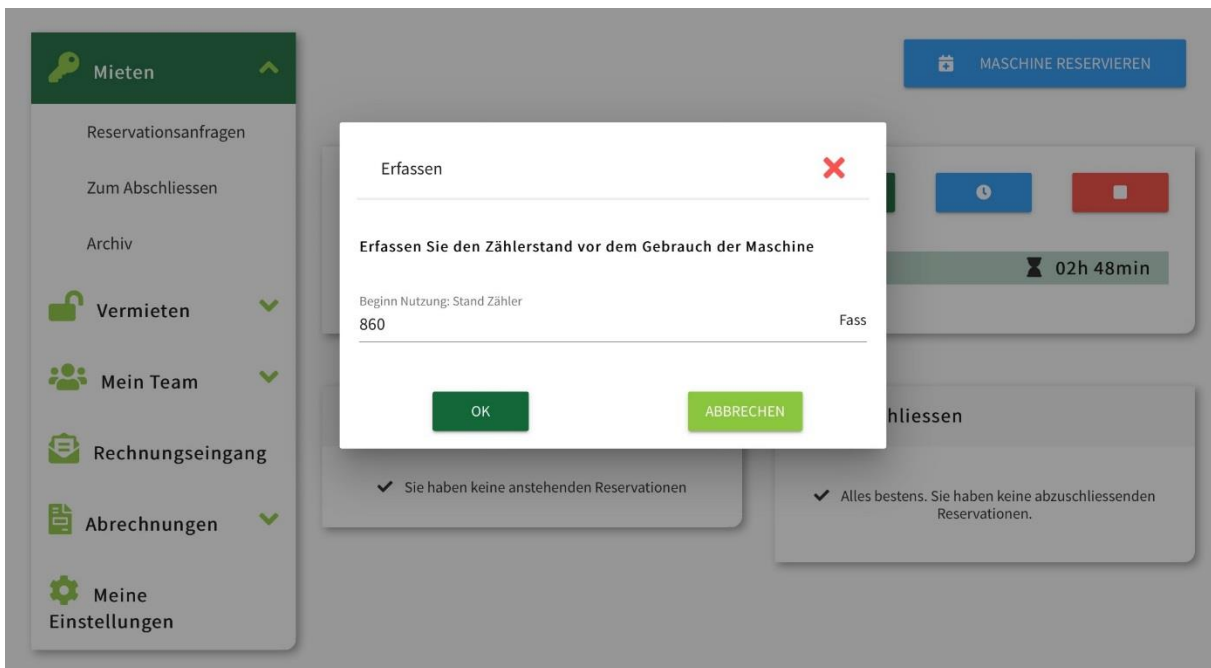
Anstehende Reservationen

✓ Sie haben keine anstehenden Reservationen

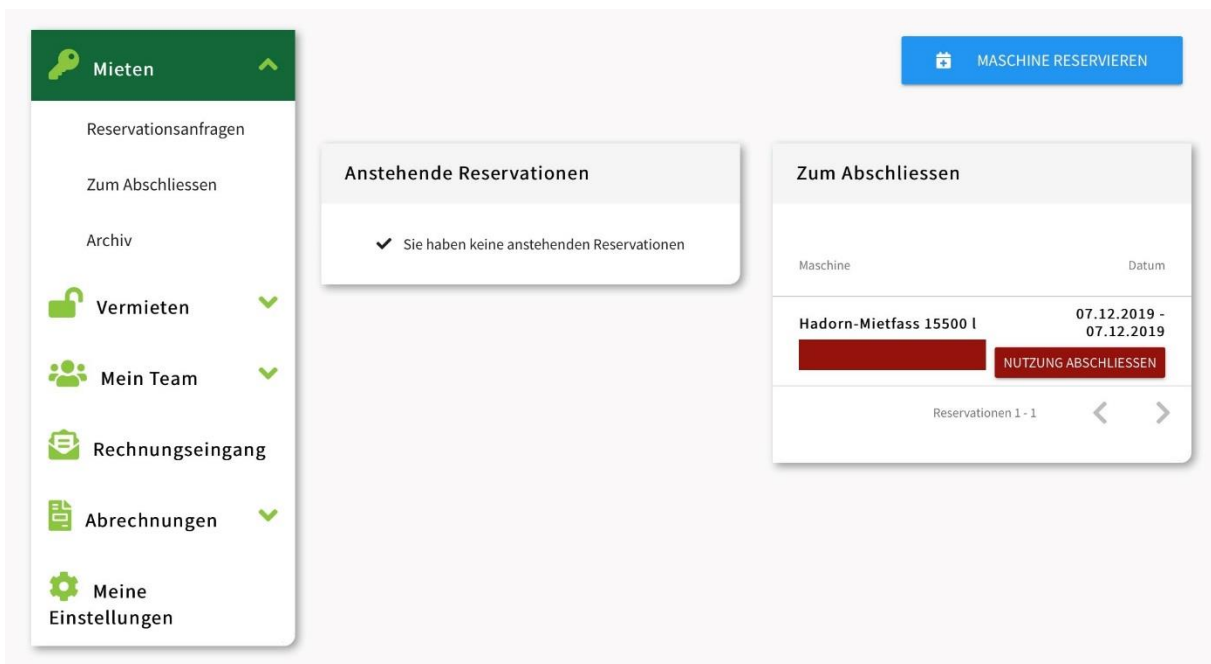
Zum Abschliessen

✓ Alles bestens. Sie haben keine abzuschliessenden Reservationen.

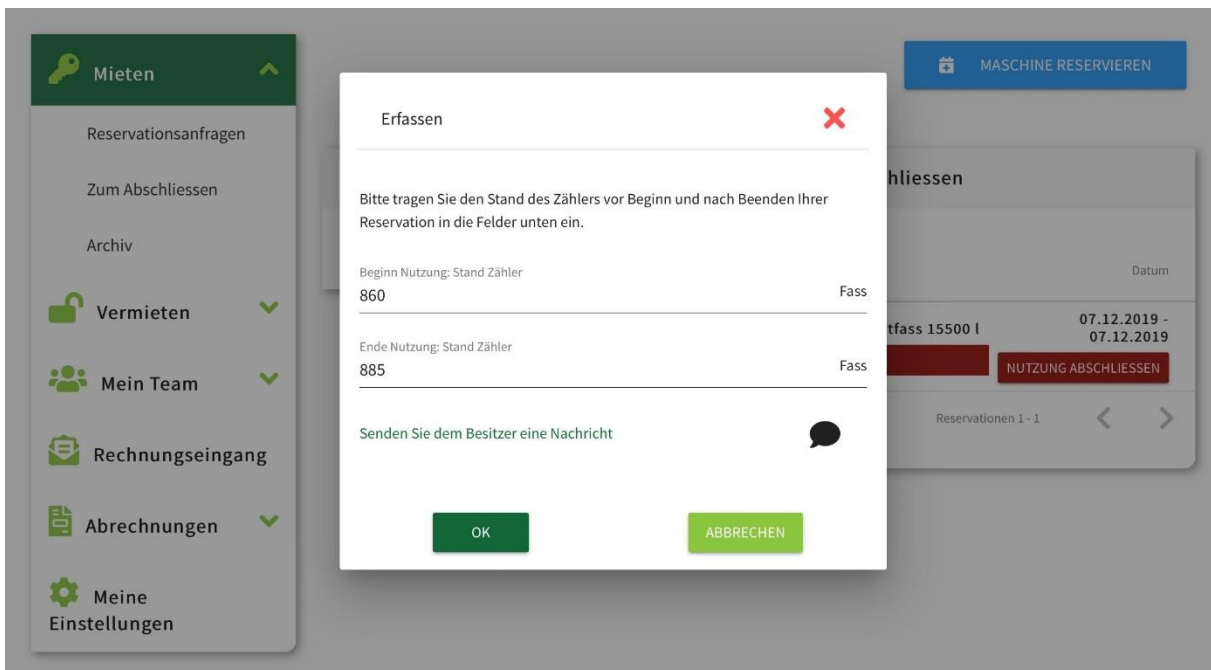
Jetzt läuft Ihre Miete. **Grün** können Sie den Zählerstand erfassen, **blau** können Sie die Reservation verlängern und **rot** können Sie die Reservation vorzeitig stoppen.



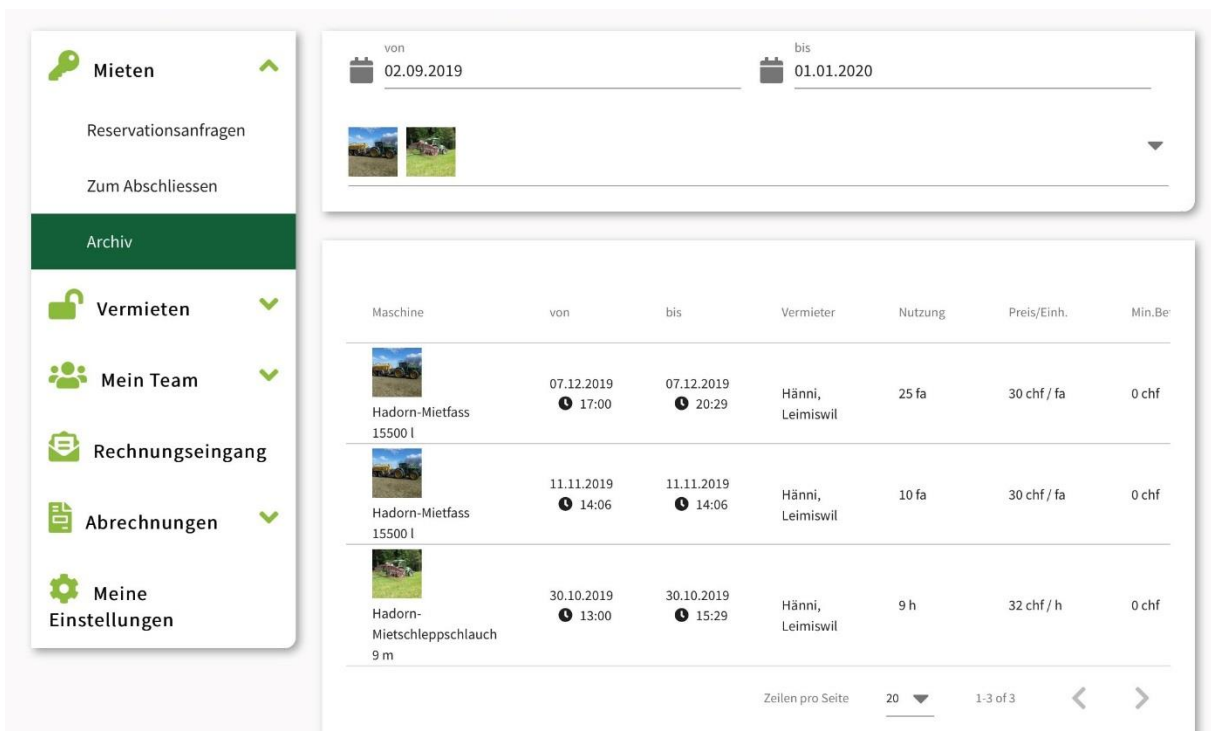
Bitte checken Sie vor Gebrauch ob der Zählerstand korrekt ist, falls Ihr Vormieter nicht abgeschlossen hat müssen Sie den korrekten Zählerstand eingeben.



Wenn die Reservationszeit abgelaufen ist, wählen Sie **Mieten** und **NUTZUNG ABSCHLIESSEN**.



Geben Sie den **Zähler-Endstand** ein.



Im Archiv können Sie sich einen Überblick über Ihrer Nutzung verschaffen.

Details zur Nutzung von FarmX finden Sie in der Bedienungsanleitung von FarmX.